

ARS

Yolanda Campos Bergua

(2020)

ENSEMBLE GARAIKIDEAK

“(R) EVOLUCIÓN”

NAK 2020

El nuevo proyecto de investigación y creación del Centro de Música Contemporánea Garaikideak, en colaboración con el artista visual Martín Etxauri Txo!? y el ensemble Dúa de Pel, es una propuesta musical y escénica que pretende, desde un punto de vista multidisciplinar, crear un proyecto escénico y visual partiendo del lenguaje de la música de nueva creación.

Las obras que se dan cita en este concierto toman como punto de partida el **Ars Nova**, corriente musical surgida en Italia y Francia a principios del siglo XIV y que se desarrolló hasta finales del XV. El Ars Nova supuso una ruptura con las rígidas formas musicales de la Edad Media estableciendo un puente hacia la música renacentista. El uso de nuevos lenguajes y nuevas técnicas generaron automáticamente nuevas formas compositivas permitiendo el florecimiento de diversos repertorios polifónicos de gran sofisticación.

Estructurada en cuatro secciones, "Ars" parte del órganum, una de las formas musicales más representativas del Ars Antiqua (periodo musical que precedió al Ars Nova), para ir evolucionando, de manera paulatina, al motete isorrítmico, composición por antonomasia de la música culta del siglo XIV. La sonoridad modal inicial da paso al lenguaje microtonal, si bien se mantienen los elementos estructurales fundamentales de este periodo: la talea y el color, así como otros recursos musicales de la época, como el hoquetus o la música ficta.

En la obra también se dan cita la música sacra y profana, representada ésta por instrumentos de la época como la flauta de 3 picos o el salterio. Esta sonoridad inicial da paso a un lenguaje más vanguardista que "desdibuja" las formas y modos originales, pero sin perder su esencia primigenia.

En definitiva, "Ars" teje una conexión entre la música académica de nueva creación y sus referentes clásicos; un puente que enlaza ambos mundos: pasado y futuro, tradición y modernidad.

Duración aproximada: 8 minutos

*Esta obra está dedicada a mis queridos intérpretes del CMC Garaikideak:
Bea Monreal, Sergio Eslava, Aitor Urquiza y David Johnstone, y al artista Martín Etxauri.
Gracias por ayudarme a dar forma y sonido a nuestra pequeña revolución.*

INSTRUMENTACIÓN

-Saxo soprano (S. sax)

-Oboe (Ob.)

-Flauta 3 agujeros (Fl.), Txistu en F (Tx.), Silbote en Bb (Sb.), 2 Salterios (Salt.) y Tambor (Tb.) - 1 intérprete -

-Cello

INDICACIONES

-La partitura está transportada.

-Las alteraciones afectan a todo el compás.

Ord. Sonido ordinario

Gliss. Glissando

Col-legno batt. Col legno battuto

Stacc. Staccato

Frull. Frullato

Trem. Trémolo

c.a. Duración aproximada

sim. Similar

morendo. Muriendo, disminuir dinámica y velocidad.

GRAFÍAS



Un cuarto de tono más alto



Tres cuartos de tono más alto



Valor de larga duración



Mantener el sonido



Extinción del sonido



Grupo barrado: ejecutar lo más rápido posible.



Frullato suave



Frullato intenso

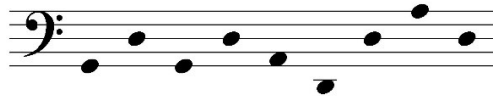
INDICACIONES TXISTU

SUBTONES

Colocar una madera de corte transversal rectangular cuya base mida casi la anchura del canal de la lengüeta. Deslizar la madera hasta ponerla a ras, o en posición cercana, del frente de la lengüeta (dependiendo del sonido buscado), rompiendo así el corte de ésta al aire proveniente de la boquilla, consiguiendo un sonido que podría describirse como "velado".

AFINACIÓN SALTERIO

Salterio 1



Salterio 2



INDICACIONES SAXO

Digitaciones multifónicos: "Les sons multiples aux saxophones", Daniel Kientzy.

INDICACIONES OBOE

Digitaciones multifónicos: "New sounds for woodwind", Bruno Bartolozzi.

ARS

Yolanda Campos Bergua

INTRO

♩ = 93

Non legato
Ágil, a modo de danza

Musical score for the first system of 'ARS'. It features five staves: Soprano Sax, Oboe, Flauta, Salterio/Tamboril, and Cello. The Soprano Sax and Oboe parts are active, with dynamics ranging from *f* to *mf*. The Flauta, Salterio/Tamboril, and Cello parts are marked with a vertical bar, indicating they are silent during this section. The time signature changes from 2/4 to 4/4 and back to 2/4.

Musical score for the second system of 'ARS', starting at measure 8. It features two staves: Soprano Sax (S. Sx.) and Oboe (Ob.). Both parts are active, with dynamics ranging from *f* to *mf*. The time signature changes from 2/4 to 3/4 and back to 4/4. The score includes slurs and dynamic markings.

15

S. Sx.

Ob.

slap

sim.

mp < *sfz*

mf

22

S. Sx.

Ob.

Fl.

Salt-Tb

gliss.

slap

mf < *sfz*

f

mp

mf

mp

Improvisación Salterio 1-Tambor

a) ORGANUM -duplum-

ritenuto ♩ = 110 a tempo

29

Fl.

Salt-Tb

Vc.

ORD → ST

gliss.

mp

p

mf > p

37

Fl.

Salt-Tb

Vc.

58

S. Sx. *pp* *p* *mp* *gliss.* *slap* *mp* *sfz*

Ob. *mp* *quitar sordina* *stacc.* *mp* *sim.*

Fl. *mp*

Salt-Tb

Vc. *mp*

III

65 *dim.* *-quadruplum-* ♩ = 115 *p*

S. Sx. *mp*

Ob. *mp*

Fl. *Silbote* *mp*

Salt-Tb

Vc. *Flautando*

III

pp

72

S. Sx.

Ob.

Sb.

Vc.

79

S. Sx.

Ob.

Sb.

Vc.

|| *p*

86

S. Sx.

Ob.

Sb.

Vc.

(mp)

Oscilación máxima de 1/4 de tono en nota aguda.
Arcos legatos largos.

-Cantus firmus-

♩ = 55

93

S. Sx.

Ob.

Sb.

Vc.

mf

mf

mf

pizz. arm.

f

122

S. Sx. *mp* *mf* *f* *stacc.* *ord.* *stacc.*

Ob. *mp* *mf* *f* *stacc.* *ord.* *stacc.*

-deconstrucción-

1
8 2 C1
3
4
5
7

(c.a. ♩ = 100)

131

S. Sx. *mp* *mf* *f* *p* *sordina*

Ob. *mp* *mf* *f* *p*

Tempo un poco ad lib.
pero manteniendo la idea de acentuación del pulso anterior.

138

S. Sx. *mp* *mf* *pp* *mp* *p* *mf* *mp* *ord* *subt* *ord* *subt* *ord*

Ob. *mp* *mf* *stacc.* *(eco)* *mf*

173

Salt-Tb

mf

sim.

f

ord. arm. sim.

dim.

Vc.

p

mp

mf

p

tremolo lento a piú rapido

cuasi trino arcs separados

trem. poco a poco piú lento

184

S. Sx.

molto espressivo

mp

3

1C2

2

3

4

5

7

morendo

Ob.

mp

3

3

p

3

3

Salt-Tb

sim.

mp

sim.

mp

Vc.

pp

ppp