

# **“KEPLER-47”**

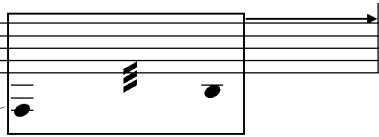
**para piano solo**

**“Kosmos”  
CMC Garaikideak**

**David Cantalejo Gómez  
2013**

## Notas a la partitura

- Los signos de pedalización están indicados a conciencia durante la obra. Teniéndolos como referencia, es el propio intérprete el que, bajo su criterio y atendiendo a la lógica musical, debe medir la profundidad del pedal para conseguir los efectos sugeridos.



- Repetir el contenido del recuadro (trémolo, o grupo de notas) hasta donde indica la flecha.

*tempo flessibile*



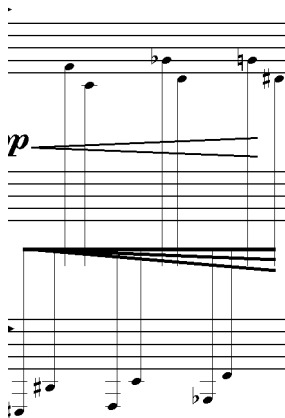
- Duración indeterminada de un compás completo (cuando el calderón aparece encima del mismo), o de una parte concreta (cuando aparece sobre un corchete).



- Cuando sobre una misma nota aparece un becuadro y al lado un sostenido o un bemol, tocar la nota tanto natural como alterada.



- Tocar el grupo de notas lo más rápido posible.



- De menos a más velocidad. Acelerando.









43 *15<sup>ma</sup>* *Accelerando* *8<sup>va</sup>----* *8<sup>va</sup>----*

*mp* *f* *impetuoso* *f sempre* *f* *mp* *8<sup>vb</sup>----*

46 *Con moto* ♩ = 108 *8<sup>va</sup>----* *8<sup>vb</sup>----*

*ff* *sffz* *pp* *non legato* *sffz* *pp crescendo* *pp crescendo molto*

48 *8<sup>va</sup>----* *8<sup>va</sup>----* *8<sup>vb</sup>----*

*fff* *fff* *f* *seco* *con gran estrépito* *6* *ppoco a poco* *Leo.*

50 *estremadamente ruidoso* *8<sup>vb</sup>----* *8<sup>vb</sup>----*

*fff* *il più forte possibile esplosivo* *6* *8<sup>vb</sup>----* *Pedal Tonal* \*

Rubato  $\text{♩} = 80$

57 *con estridencia* *ff* *destacar las notas con el símbolo de tenuto con tenerezza* *p* *extremadamente ligado* *p* *con estridencia* *ff* *con estridencia* *ff* (ms)

(continuar con el Pedal Tonal hasta el compás 71)

Emplear el pedal de resonancia discretamente, sobre todo para crear un efecto de legato entre saltos melódicos que no pueda abarcar la mano. No generar acumulaciones sonoras

63 *con estridencia* *sfz* *sfz* *sfz* *sfz* *sfz* *sfz* *p* *ansioso* *calmo* *p*

Ritardando...

Più moderato  $\text{♩} = 60$

68 *sfz* *sf* *sf* *pp* *dal niente* *pp* *poco accel.* *f*

73 *p* *mp dolce* *a tempo* *poco accel.* *p* *a tempo* *poco accel.* *p*

77 *a tempo* *p* *mp* *poco accel.* *mp*



79 *mf*

*a tempo misterioso*

*p* *mf* *fffz*

*5* *5* *6* *8vb* *8vb-*

*ped.* *ped.* *ped.* *ped.* \*

81 *mf*

*mp* *poco accel.* *a tempo con durezza* *fffz* *poco accel.*

*5* *3* *3* *8vb* *8vb-*

*ped.* *ped.* *ped.* *ped.* *ped. vib.* \*

84 *ff*

*8va 15ma* *f*

*a tempo con durezza* *poco a poco* *1/2 ped. a negra*

*f* *ped.*

87 *ff*

*ff non legato* *cada vez más pedal* *con mucho pedal*

89 *fff*

*tumultuoso* *sin cesura*



91

*pppp*  
*Leo*

*ffff*

92

Poco più mosso ♩ = 80

*15<sup>ma</sup>*

*ffz*

*mp scherzoso*

*pesante, poco meno mosso perdendosi*

*a tempo*

*ff*

*8<sup>va</sup>*  
*8<sup>vb</sup>* *come prima*

*pp*  
*8<sup>vb</sup>*

*mf*

*8<sup>vb</sup>*

*8<sup>vb</sup>*

96

*15<sup>ma</sup>*

*mp non legato*

*p*

*ffff*

*ffff*

*mp scherzoso*

*p*

*8<sup>vb</sup>*

*8<sup>vb</sup>*

*8<sup>vb</sup>*

99

*p*

*ffz*

*seco*

*mp*

*poco a poco perdendosi*

*8<sup>va</sup>*

*8<sup>vb</sup>*

*8<sup>vb</sup>*

*8<sup>vb</sup>*

102

*p*

*f*

*mp*

*ff*

*fff*

*fff*

*f*

*8<sup>va</sup>*

*15<sup>ma</sup>*

*8<sup>va</sup>*

*8<sup>vb</sup>*

*8<sup>vb</sup>*

*8<sup>vb</sup>*

105 *15<sup>ma</sup>* **Accelerando** *8<sup>va</sup>* *8<sup>va</sup>*

*mp* *impetuoso* *f sempre* *f* *mp* *8<sup>vb</sup>*

108 **Con moto** ♩ = 108 *8<sup>va</sup>* *8<sup>vb</sup>*

*ff* *sffz* *pp* *non legato* *sffz* *pp crescendo* *pp crescendo molto* *8<sup>vb</sup>*

110 *8<sup>va</sup>* *8<sup>va</sup>* *8<sup>vb</sup>*

*fff* *p* *fff* *f* *fff* *seco* *con gran estrépito* *6* *8<sup>vb</sup>*

112 *8<sup>vb</sup>* *8<sup>vb</sup>*

*fff* *extremadamente ruidoso* *lo más fuerte posible, extremo* *3* *6* *8<sup>vb</sup>*

Pesante ♩ = 48

114

8va

8va

fff

martellato

5

8va sub

fff explosivo

fff

b4

#4

5

6

116

8va

8va

ff

5

8va

8va

f

5

ff

f

#4

5

6

118

15ma

8va

mf

morendo poco a poco

mp

mf

mp

#4

5

6

120

15ma

15ma

p

pp

ppp

pppp

15ma

15ma

p

pp

ppp

pppp

#4

5

6